



Société Royale
Forestière de Belgique

2021

**RAPPORT
D'ACTIVITÉS**



Contact Forestier

Matériel pour la gestion forestière

Merci
à notre partenaire " Contact Forestier "
pour son soutien et sa contribution
à la production de ce rapport.



www.contactforestier.be



**Dominique
Godin**
PRÉSIDENT DE LA SRFB

MOT DU PRÉSIDENT

L'année 2021 nous laisse un souvenir d'obstacles à surmonter, moralement et humainement. La forêt n'échappe pas à ce constat ; elle est passée de trois années de sécheresse à un excès d'eau... ce dernier, en fin de compte, s'est avéré globalement positif. Les précipitations, même excessives, sont plutôt favorables aux arbres. Elles permettent aux différentes essences de mieux résister à certaines agressions grâce à un regain de vigueur donné par une bonne alimentation en eau. Ainsi, en une saison, la population de scolytes de l'épicéa est revenue à un niveau normal. Les plantations ont pu aussi bénéficier d'une bonne reprise. Par contre, la forte humidité constante a favorisé les attaques de certains champignons (chalarose du frêne, siroccus du douglas, ...) et a rendu plus complexes les récoltes de bois cette année. La gestion d'un patrimoine dépendant de la nature restera toujours incertaine et imparfaite.

Au sein de votre Société Royale Forestière de Belgique, toute l'équipe s'est encore démenée avec vigueur et enthousiasme pour apporter à ses membres des services adaptés à chacun. En votre nom, je remercie chaque collaborateur pour son investissement personnel et spécifique. C'est, entre autres, une large

gamme de rencontres et d'activités qui a renforcé les liens entre les membres et contribué à leur formation. C'est aussi une gestion des forêts certifiées de plus en plus professionnelle avec un accompagnement personnalisé. C'est également un programme d'implantation de nouveaux arborescences "Trees for Future" qui a pris un nouvel élan en renforçant l'équipe et en formant un groupe de bénévoles très motivés. Tout cela étant possible grâce aux dons de généreux membres et des sponsors d'entreprises. Je ne cite que certaines actions, car le rapport qui est entre vos mains reprend dans le détail de nombreux autres résultats et moments forts.

Ce bref retour dans le rétroviseur me permet d'écrire en confiance que l'année 2022, déjà bien entamée, sera riche en rencontres et en échanges pour mieux construire la forêt de demain. C'est une des qualités de notre association qui souhaite une forêt vivante, diversifiée et équilibrée dans ses fonctions.

Bonne lecture.
Dominique Godin

5	La SRFB
6	Ce que nous sommes
6	Les 4 valeurs portées par l'équipe et les volontaires
7	L'équipe
8	Les volontaires
10	Les chiffres clés de 2021
11	Nos actions et services
12	Trees for Future
14	Apprendre et comprendre
17	Lire et s'informer
18	Vos assurances
19	Certification de vos forêts
21	Soutien au reboisement
21	Le projet européen ASKAFOR
23	La forêt mosaïque



LA SRFB

Ce que nous sommes

Notre vision

Au service de la forêt, La Société Royale Forestière de Belgique accompagne les forestiers pour qu'ils transmettent aux générations futures une forêt saine et multifonctionnelle.

Nos missions

La SRFB encourage une gestion forestière durable grâce à l'information, la formation et des services adaptés tels que des assurances, la certification, ou le soutien au reboisement. Pour y arriver elle s'appuie sur une expertise de plus de 125 ans, une pédagogie adaptée et une approche holistique.

En parallèle la SRFB a développé un volet de sensibilisation à destination du grand public et contribue à divers projets de recherche appliquée.

Orientées prioritairement vers ses membres (propriétaires forestiers, gestionnaires et passionnés de forêt), ses actions visent à favoriser les partages d'expériences et les rencontres avec les différents acteurs de la forêt. Elles offrent aux forestiers une diversité d'outils de gestion pour qu'ils puissent prendre librement leurs décisions.

Les 4 valeurs portées par l'équipe et les volontaires

Savoir-faire

La SRFB met en œuvre une série de compétences pour réaliser chacune de ses missions. Elle dispose pour cela d'une équipe proche du terrain, en constante formation, bénéficiant d'un esprit d'initiative et d'ouverture à la nouveauté. Elle peut dès lors assurer avec efficacité un service de qualité.

Convivialité

La SRFB, à travers ses activités, privilégie les partages d'expériences. Elle organise des partenariats avec les interlocuteurs de son secteur d'activités. Ceci se déroule dans un esprit d'ouverture et de disponibilité de son équipe qui met à disposition des outils utiles et facilement accessibles.

Passion

La SRFB au travers de son équipe transmet sa passion pour la forêt. Quel que soit le sujet abordé, l'engagement et un vif intérêt pour la forêt animent l'équipe de la SRFB.

Audace

La SRFB a l'audace d'entreprendre et d'innover, dès que la situation de la forêt et des forestiers l'exige. Elle a l'audace de l'ouverture aux opinions et méthodes diverses. Elle mise sur la force de l'intelligence collective et de la collaboration.

L'équipe



Philippe de Wouters
DIRECTEUR



Élodie Van Nieuwenhove
ACCUEIL
& Secrétariat



Amir Bouyahi
RESPONSABLE ADMINISTRATIF & FINANCIER



Lore Schietecatte
RESPONSABLE DE GESTION IT & ADMINISTRATIVE



Cédric Staes
CHARGÉ DE PROJET NUMÉRIQUE & WEB MASTER



David Dancart
COORDINATEUR SILVA BELGICA, LIBRAIRIE & ASSURANCE RC



Isabelle Lamfalussy
RESPONSABLE VOLONTARIAT & FOREST FRIENDS



Nicolas Dassonville
RESPONSABLE FORMATION, SOUTIEN AU REBOISEMENT & TREES FOR FUTURE



Raphaèle Van Der Perre
CHARGÉE DE PROJET « TREES FOR FUTURE »



Pierre-Olivier Bonhomme
RESPONSABLE DU PROJET REGIOWOOD II



Julie Losseu
RESPONSABLE DU PROJET ASKAFOR & COACHING D'ÉQUIPE



Isaline de Wilde
RESPONSABLE CERTIFICATION FORESTIÈRE PEFC, SPONSORING



Pierre Bormann
COORDINATEUR CERTIFICATION FORESTIÈRE PEFC

Sans oublier Mélanie Muller qui a quitté la société courant 2021. Merci à elle pour son investissement.





86 Forestiers volontaires

106 Services réalisés

714 Personnes sensibilisées

En résumé

- 86 Forestiers volontaires à la SRFB
- 106 services réalisés auprès des membres grâce aux volontaires
- 714 personnes du grand public sensibilisées par les Guides forestiers

Les volontaires

Être volontaire SRFB, c'est faire preuve d'enthousiasme mais aussi de professionnalisme et de compétences ! Chaque nouveau volontaire commence par la formation proposée par la SRFB. En dehors de la présence sur le terrain, chaque mission est préparée avec soin et bien souvent, un rapport est rédigé par après, pour la SRFB et/ou pour le propriétaire.

Enclos-exclos

Les 13 volontaires ont fait les relevés annuels de végétation des 87 dispositifs, répartis dans 33 propriétés de nos membres qui ont souhaité objectiver l'équilibre entre la forêt et la grande faune.

Coachs

Les 15 coachs ont réalisé les suivis de plantation et les rapports pour 25 plantations sponsorisées par la SRFB.

Ils ont réalisé 16 coachings de membres en questionnement.

3 projets klumps en famille ont été coachés.

Observateurs

de la Santé des forêts

L'équipe des correspondants observateurs (CO) actifs en 2021 est constituée de 15 personnes, dont 5 membres de l'équipe SRFB et 10 volontaires (dont

3 s'occupent principalement du suivi des Arboretums).

Les 15 CO ont réalisé 51 protocoles de plantation, au printemps et en automne, dans 14 propriétés.

34 fiches d'observations sanitaires ont été envoyées à l'Observatoire wallon de la santé des forêts (OWSF).

Au total, 109 encodages à l'OWSF avec 282 observations de symptômes et problèmes sanitaires.

Forest Friends et les Guides forestiers

L'équipe est constituée de 36 guides forestiers, dont 6 nouveaux qui nous ont rejoints en 2021.

Au total 69 activités dont :

- 11 journées de mobilisation sur chantier participatif (Ottignies-Louvain-la-Neuve ; Bonlez ; Namur)
- 46 balades guidées (dont notre cycle de 12 balades guidées en forêt de Soignes)
- 2 animations
- 8 journées de formation (4 jours pour les nouveaux guides forestiers SRFB et 4 jours pour les guides forestiers du parc naturel de l'Ardenne méridionale)
- 2 journées d'évaluation des nouveaux guides

Arboretums – Trees for Future

Raphaèle, la stagiaire Élodie et l'équipe de 7 volontaires 2021 ont réalisé les protocoles de suivi des 129 placettes permanentes, réparties sur 32 sites, chez 30 propriétaires à travers toute la Belgique.

Quelque 6.540 arbres ont été mesurés, leur santé a été observée, sur 17 placettes au printemps et sur 129 placettes en automne.



Les chiffres clés de 2021



28

journées
de terrain/conférences
pour 691 personnes



Plus de

2.600

membres



15

visites guidées
et animations forêt
pour 204 participants



9

cours donnés dans le cadre
du Certificat d'études
complémentaires
en sciences forestières



15

formations
personnalisées
pour 26 participants



45

réunions
d'expertises



69.306

arbres plantés en 2021,
représentant une superficie
plantée de 81 hectares



5.127

abonnées

Facebook : 4.149 (+6,5%)

LinkedIn : 738 (+84,5%)

Instagram : 240 (+53%)

Et depuis 2011 :
295 dossiers traités,
500 hectares reboisés et
485.200 arbres parrainés

NOS ACTIONS ET SERVICES

Trees for Future

Trees for Future, anciennement nommé projet « nouveaux Arboretums », se propose d'explorer la voie de la migration assistée d'essences et de provenances d'origine méridionale comme une des pistes d'adaptation des forêts aux changements climatiques. Après une année chargée, 2021 s'est terminée en beauté par le début de la troisième saison de plantation.

Plantations

Les plantations de la saison 2020-2021 ont permis d'ajouter au réseau 7 essences nouvelles (liquidambar, calocèdre, séquoia toujours vert, tulipier, noisetier de Byzance, métasequoia et cèdre de l'Himalaya) et 6 nouveaux sites.

La saison de plantation 2021-2022 de Trees for Future a été inaugurée le 16 novembre à Durbuy lors d'une conférence de presse. À cette occasion, 400 pins de Bosnie ont été plantés sur la parcelle mise à disposition par la famille François-René Greindl.

En tout, ce sont 19.410 arbres qui ont été plantés au cours de cette campagne à travers **15 sites**, dont 7 nouveaux. Cela représente 67 nouvelles parcelles expérimentales de 20 ares. Les nouvelles essences/provenances plantées sont : le chêne de Hongrie, le pin de Bosnie, le hêtre oriental, le hêtre commun originaire du sud du Massif central et le chêne sessile de Gascogne.

La mise en place du suivi de plusieurs parcelles en mélange et en damier à Suxy a été initiée en collaboration avec le propriétaire. Les premiers enseignements arriveront dès 2022.

Suivis scientifiques

Pour les plantations réalisées au cours de l'hiver 2020-2021, un suivi a été réalisé au printemps 2021 avec l'aide de notre équipe de volontaires et des stagiaires. Malgré quelques pertes minimes, la grande majorité des plantations présente une bonne reprise.

Pour les plantations des hivers 2019-2020 et 2020-2021, un suivi d'automne a été réalisé et encodé dans notre nouvelle base de données. Une analyse approfondie de ces données est en cours. Les résultats feront bientôt l'objet d'un article dans le *Silva Belgica*.

Pour assurer la pérennité du projet, une base de données solide a été mise en place en collaboration avec l'OWSF. Celle-ci constituera la mémoire du projet et sera une mine d'information pour les scientifiques et forestiers des prochaines décennies.

Site internet dédié à Trees for Future

Après plusieurs mois de travail, un tout nouveau site web du projet a vu le jour : treesforfuture.be

Celui-ci est à la fois un outil de promotion du projet auprès de nos financeurs (donateurs privés et entreprises sponsors) et une plateforme permettant de suivre l'évolution du projet et de ses réalisations, permettant ainsi de s'informer sur les essences nouvelles que nous testons et sur les sites dans lesquels nous travaillons.



Partenariat

Trees for Future a permis à la SRFB de se positionner comme un acteur de la transition en matière d'adaptation des forêts aux changements climatiques. Il a notamment permis à la SRFB d'être sollicitée par l'Office National des Forêts françaises (ONF) pour devenir partenaire de FuturForEst, projet européen bénéficiant d'un financement du fonds européen agricole pour le développement rural (FEADER). Le projet a comme objectif de tester 10 nouvelles essences en gestion dans un dispositif de type « îlot d'avenir » dans la région Grand Est. Plusieurs rencontres enrichissantes avec nos partenaires français ont eu lieu en 2021.

De généreux donateurs et sponsors

Trees for Future n'est rendu possible que grâce aux contributions de nos sponsors et donateurs particuliers qui alimentent le fonds des amis de la Société Royale Forestière de Belgique géré par la Fondation Roi Baudouin. Qu'ils en soient ici tous vivement remerciés.

Pour soutenir ce projet, faites un don :

BE10 0000 0000 0404 de la Fondation Roi Baudouin avec la mention «**017/1930/00022**»



Apprendre et comprendre

2021 a été marqué par un retour progressif aux activités en présentiel, c'est ainsi que nous avons pu organiser pas moins de 17 journées d'activité à destination des membres ainsi que quelques journées pour des publics spécifiques (gardes forestiers particuliers, experts forestiers...)

Biodiversité, résilience, renouvellement et innovation furent les maîtres mots de notre agenda de formation en 2021.

Dans un contexte post-crise du scolyte, le renouvellement des peuplements sinistrés est au programme de bien des forestiers depuis plusieurs années et l'entretien des jeunes plantations doit faire l'objet des plus grands soins pour assurer un avenir à celles-ci. C'est dans cette perspective

que trois formations consacrées au dégagement, à la taille de formation et aux divers soins à apporter aux jeunes plantations ont été organisées.

Par exemple, des itinéraires innovants de renouvellement nous furent présentés lors d'une excursion dans les pinèdes de la KULeuven. Ceux-ci auront sans doute inspiré certains d'entre vous pour transposer ces techniques innovantes de conversion des pinèdes à celles de nos pessières ardennaises : la combinaison de plantations en cellules ou à large écartement dans la régénération naturelle et sous le couvert du peuplement adulte fortement éclairci. Dans le même ordre d'idée, la journée consacrée à la sylviculture d'arbre-objectif a remporté un franc succès.

La nécessité de prendre appui sur la biodiversité dans tous ses états (diversité génétique, diversité des essences, diversité des sylvicultures et des habitats associés) pour assurer la résilience de nos forêts face aux changements climatiques et aux crises sanitaires est de plus en plus évidente et la forte participation aux deux journées consacrées à cette thématique montre que les forestiers en sont conscients et souhaitent intégrer pleinement cette dimension dans la gestion de leurs bois. Deux journées consacrées aux forêts anciennes ont également permis de conscientiser sur leur grand intérêt biologique et patrimonial mais également sur les mesures de gestion pour conserver ces intérêts.

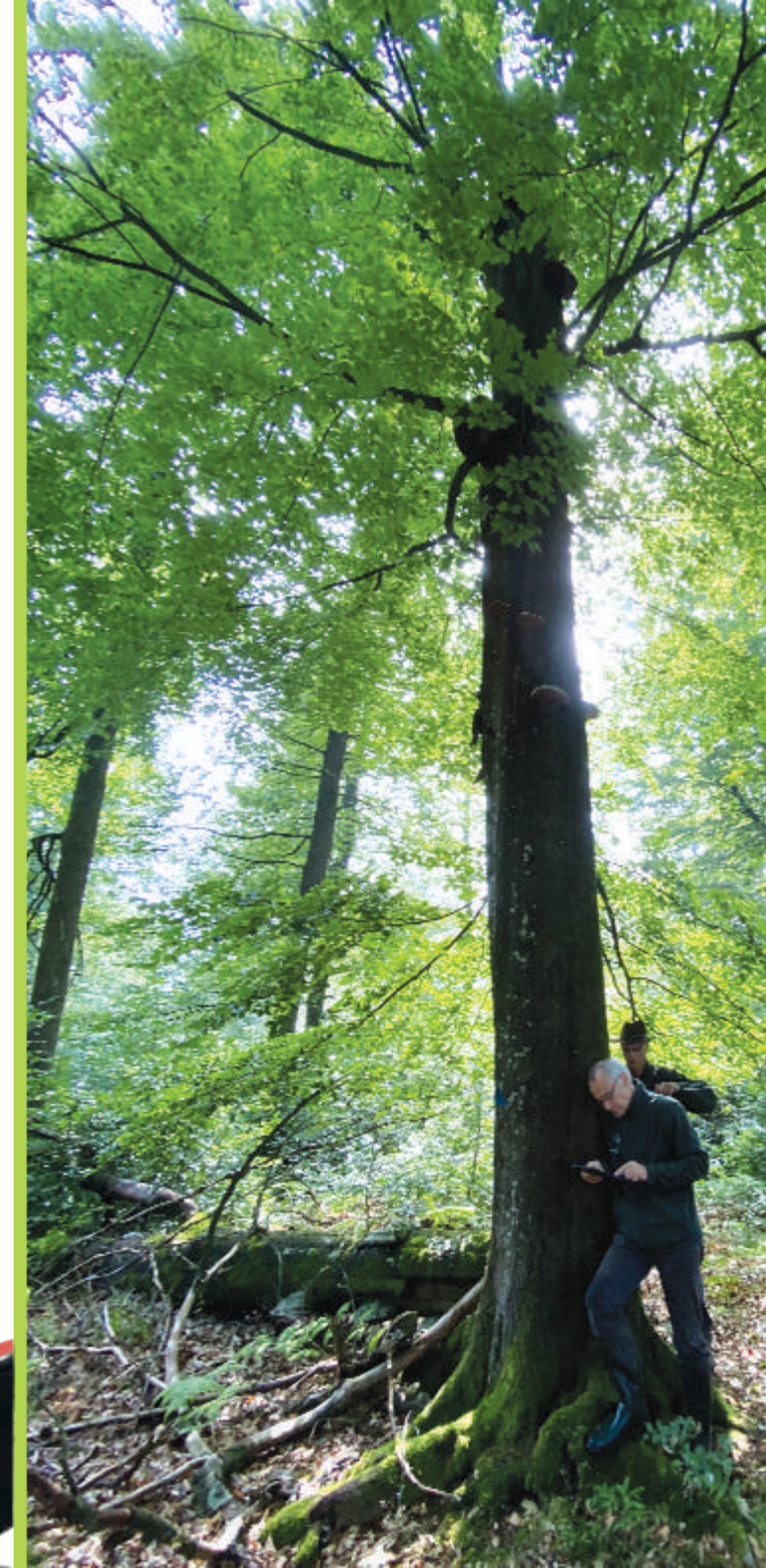
Enfin, l'interrogation des forestiers sur l'évolution de la composition des forêts face aux changements climatiques est forte. La solution de la migration assistée d'essences et provenances d'origine méridionale apparaît comme une des solutions à mettre en œuvre pour adapter nos

forêts. C'est pour donner un aperçu de ce à quoi pourrait ressembler, chez nous, les peuplements de ces essences du sud, qu'a été organisée la visite de la partie « Ancien Monde » de l'Arboretum de Tervuren dans lequel nous avons pu admirer le potentiel d'essences comme le cèdre de l'Atlas, le chêne de Hongrie ou encore le pin de Corse.

Forêtfor

Le cycle de formation ForêtFor est désormais une institution de la SRFB. En 2021, nous avons achevé la troisième édition et commencé la quatrième. Ce sont donc déjà 120 forestiers novices qui ont pu bénéficier de ce cycle de formation d'insertion dans la filière forêt-bois.

En 10 séances de cours du soir théoriques et 9 sorties de terrain réparties entre septembre et juin, il permet aux apprenants de prendre en main la gestion de leurs bois, maîtriser le vocabulaire forestier et ainsi devenir des interlocuteurs actifs et reconnus des professionnels.



Voyage étude 2021 : la région Grand Est



Tout comme la Wallonie, la région française du Grand Est a été confrontée à des dépérissements massifs d'épicéas de 2018 à 2020.

Ce voyage d'études a été l'occasion d'échanger sur les techniques mises en œuvre par nos voisins pour régénérer leurs peuplements.

La diversification des reboisements et l'inclusion de nouvelles essences méridionales font partie des outils utilisés par les forestiers français pour répondre aux défis des changements climatiques. Nous avons pu visiter des parcelles test en forêt domaniale de Verdun. Le cèdre semble particulièrement bien adapté aux plateaux calcaires de cette région comme en témoignent les magnifiques peuplements de la forêt communale de Velaine.

Un autre axe d'adaptation des forêts et des techniques de reboisement concerne le travail du sol. C'est une thématique de recherche sur laquelle s'est penchée une équipe mixte de chercheurs de l'ONF et de l'INRAE (l'Institut national de recherche pour l'agriculture, l'alimentation et l'environnement). Sur le site de Toul, ils testent l'effet de différentes modalités de préparation de terrain sur la croissance des plants et de la végétation concurrente.

Le Grand Est de la France est aussi une grande région populiicole. Cette essence à croissance rapide est appréciée des sylviculteurs de la région pour la facilité de son suivi et pour ses débouchés locaux. Nous avons eu l'occasion de faire le point sur les performances de différents

cultivars utilisés dans la région et de visiter une usine de déroulage de pointe.

Un voyage c'est aussi la découverte des forêts emblématiques d'une région. Nous avons pu admirer les hêtres tortillards de la montagne de Reims labélisée depuis peu "forêt d'exception".

Nous tenons également à remercier le groupe forestier de la fontaine d'Olive, géré par un expert forestier belge, Étienne Duchêne, pour son accueil et la découverte du domaine.



Lire et s'informer

Silva Belgica

Publiée depuis de nombreuses années, la revue bimestrielle Silva Belgica est une précieuse source d'informations sur la gestion forestière.

Silva Belgica, c'est 6 magazines par an qui informent ses 2.650 abonnés sur les techniques et pratiques sylvicoles ainsi que sur l'actualité forestière. Le large panel d'auteurs de la revue lui confère une diversité des propos et une ouverture aux approches nouvelles.



Silva Mail

Notre newsletter Silva Mail, c'est un condensé d'actualités forestières envoyé chaque premier vendredi du mois, ainsi que des actualités chaque semaine. Suivie par plus de 1.460 abonnés (+6% depuis 2020), elle permet d'être tenu au courant de toutes nos activités de terrain, conférences et colloques ainsi que des visites guidées organisées par nos forestiers volontaires et activités organisées par nos partenaires.

Alors, abonnez-vous dès à présent !
www.srfb.be/inscription-newsletter-silva/

La SRFB dans les médias

La SRFB est de plus en plus présente dans les médias. En 2021, plus de 40 articles de presse font référence à notre association.

Mais un des événements marquants en 2021 est sans conteste la conférence de presse que nous avons organisée le 16 novembre et qui a permis de mettre en lumière le projet de recherche Trees for Future. La presse francophone et la presse néerlandophone ont partagé avec enthousiasme l'importance de développer et soutenir un tel projet. Ce sont donc plus d'une dizaine de médias presse écrite et audiovisuels qui ont présenté les avancées du projet Trees for Future porté par la SRFB.

Vos assurances



L'assurance collective

« RC Forêt »

Votre responsabilité risque fort d'être engagée en cas de chute d'arbre ou de branche occasionnant des dégâts à autrui. C'est pourquoi la Société Royale Forestière de Belgique a souscrit une assurance collective en responsabilité civile dont peuvent bénéficier ses membres, et ce, pour un montant bien plus intéressant comparé à un contrat individuel. Aujourd'hui, notre assurance collective « **RC Forêt** » couvre plus de **71.000 hectares** au bénéfice de plus de **1.200** de nos membres.

La prime se compose d'un forfait de 50 € auxquels s'ajoutent 1,25 € par hectare assuré. Elle fait partie de la Cotisation « Premium ».

L'assurance incendie

AMIFOR

L'assurance incendie AMIFOR est une mutuelle d'assurance au service de **800 propriétaires forestiers privés et publics**. Elle couvre aujourd'hui **plus de 61.700 hectares en Belgique** contre l'incendie forestier. Suite aux sécheresses de plus en plus fréquentes et donc au risque accru d'incendie, un nombre croissant de propriétaires forestiers adhère à AMIFOR.

Plus d'informations sur www.amifor.be

+1.200

Membres couverts par la RC Forêt



27

Certification de vos forêts



nouveaux propriétaires privés engagés volontairement dans la démarche de gestion durable de leurs forêts pour 1 319 hectares de plus qu'en 2020.

5

participations de la cellule PEFC à des activités de formation ou d'information sur les engagements durables de la forêt.

440

propriétés privées certifiées en Wallonie qui souscrivent aux 14 engagements de la certification forestière PEFC, soit 32 945 hectares certifiés.

21

propriétés auditées afin de garantir le respect des engagements pris par les propriétaires.

La certification forestière PEFC est présente dans plus de 55 pays à travers le monde avec une surface labellisée dépassant les 330 millions d'hectares. En Région wallonne, cette certification s'applique à 53% de la surface forestière.

Depuis 2003, la SRFB est responsable de la certification PEFC auprès des propriétaires et gestionnaires de forêts privées situées en Wallonie. Tout propriétaire privé qui souhaite vendre ses bois avec le label de gestion durable PEFC peut introduire un dossier auprès de la SRFB et obtenir sa certification. La démarche est volontaire, sans surface minimale ni prérequis.

En 2021, notre équipe PEFC s'est mobilisée lors de différents événements de terrain afin d'échanger avec différents propriétaires et ainsi mettre en valeur le label PEFC. Cette disponibilité lors des formations, des soirées d'informations ou des événements organisés en partenariat avec les communes, nous a permis de faire adhérer 27 nouveaux propriétaires forestiers à la gestion durable de la forêt.

Révision des standards

La révision quinquennale des standards contribue au processus d'amélioration continue du PEFC. Cette étape essentielle pour le maintien de la durabilité ne peut être possible que si les différents acteurs réunis au sein d'un Forum collaborent entre eux.

2021

Ce Forum, constitué de 5 chambres (propriétaires et gestionnaires forestiers, industriels de la filière bois, scientifiques et formateurs, associations environnementales et usagers de la forêt) doit parvenir, à travers ce processus de concertation collective et de recherche du consensus, à redéfinir les contours de la gestion durable de nos forêts wallonnes pour les cinq années à venir. La SRFB est partie prenante de ce Forum et soutient une forêt multifonctionnelle aux objectifs économiques, environnementaux et sociaux équilibrés et adaptés aux conditions réelles de terrain. La SRFB y apporte également son expertise en tant que porteur du label PEFC pour la forêt privée.

En 2021, le Forum a terminé ses travaux et est parvenu à un consensus sur tous les sujets abordés lors de la révision des règles de gestion durable. Après une consultation publique, les nouvelles normes devront être approuvées par l'assemblée générale PEFC Belgium avant d'être envoyées au PEFC Council pour une reconnaissance internationale. Ces nouvelles règles seront transposées en une charte pour les propriétaires privés fin d'année 2022 et elles seront valables cinq ans.

Pierre Bormann a également rejoint l'équipe en septembre afin d'assurer le suivi des propriétaires forestiers privés déjà certifiés et ceux à venir ainsi que la communication en lien avec le PEFC

Vous êtes propriétaire d'un bois ?

Contactez-nous pour obtenir le label et certifier votre patrimoine ou simplement obtenir plus d'informations :

Pierre Bormann

foret@pefc.be | 081 62 74 05



Soutien au reboisement

Depuis 2011, grâce au sponsoring d'entreprises et d'institutions, la Société Royale Forestière de Belgique coordonne un fonds privé d'aide à la plantation. Celui-ci permet aux propriétaires privés de bénéficier d'une aide au reboisement pouvant aller jusqu'à **2000€/hectare (2400€/hectare si la propriété est certifiée PEFC)**.

Fin 2020, la SRFB s'est associée à PlantC pour accélérer cette aide aux forestiers. Cette start-up gembloutoise encourage et accompagne les entreprises qui souhaitent soutenir des projets locaux à portée environnementale.

Ensemble, en 2021, c'est la plantation près de 70.000 arbres qui a pu être parrainée grâce au soutien de 30 entreprises, organisations et institutions engagées.

Depuis le lancement de ce projet en 2011, la SRFB a permis le parrainage de près de 500.000 arbres. Plus de 290 projets de reboisement ont ainsi pu être financés. Que soient ici remerciées ces 84 entreprises contributrices qui ont permis de soutenir le reboisement de 500 hectares de forêts.

Les projets européens ASKAFOR et REGIOWOOD

Le projet ASKAFOR regroupe des partenaires de Wallonie, d'Allemagne, du Grand-Duché de Luxembourg et de France. Il a pour objectif de diminuer les freins au développement de la sylviculture mélangée à couvert continu (SMCC) afin d'augmenter les surfaces forestières gérées selon cette sylviculture intégrant les fonctions environnementales, économiques et sociales de la forêt.

La SRFB participe notamment à la mise en place de plusieurs réseaux de propriétaires afin de faciliter les échanges et la diffusion de pratiques sylvicoles en lien avec la SMCC. Elle contribuera également en 2022 à l'organisation de formations techniques sur des dispositifs pédagogiques (travailloscope) et à la diffusion des résultats du projet.

Le projet Regiowood poursuit ses actions auprès des propriétaires sur le renouvellement. Deux journées sur les reboisements post scolytes ont ainsi été organisées dont une en collaboration avec les luxembourgeois qui a permis des échanges particulièrement riches.



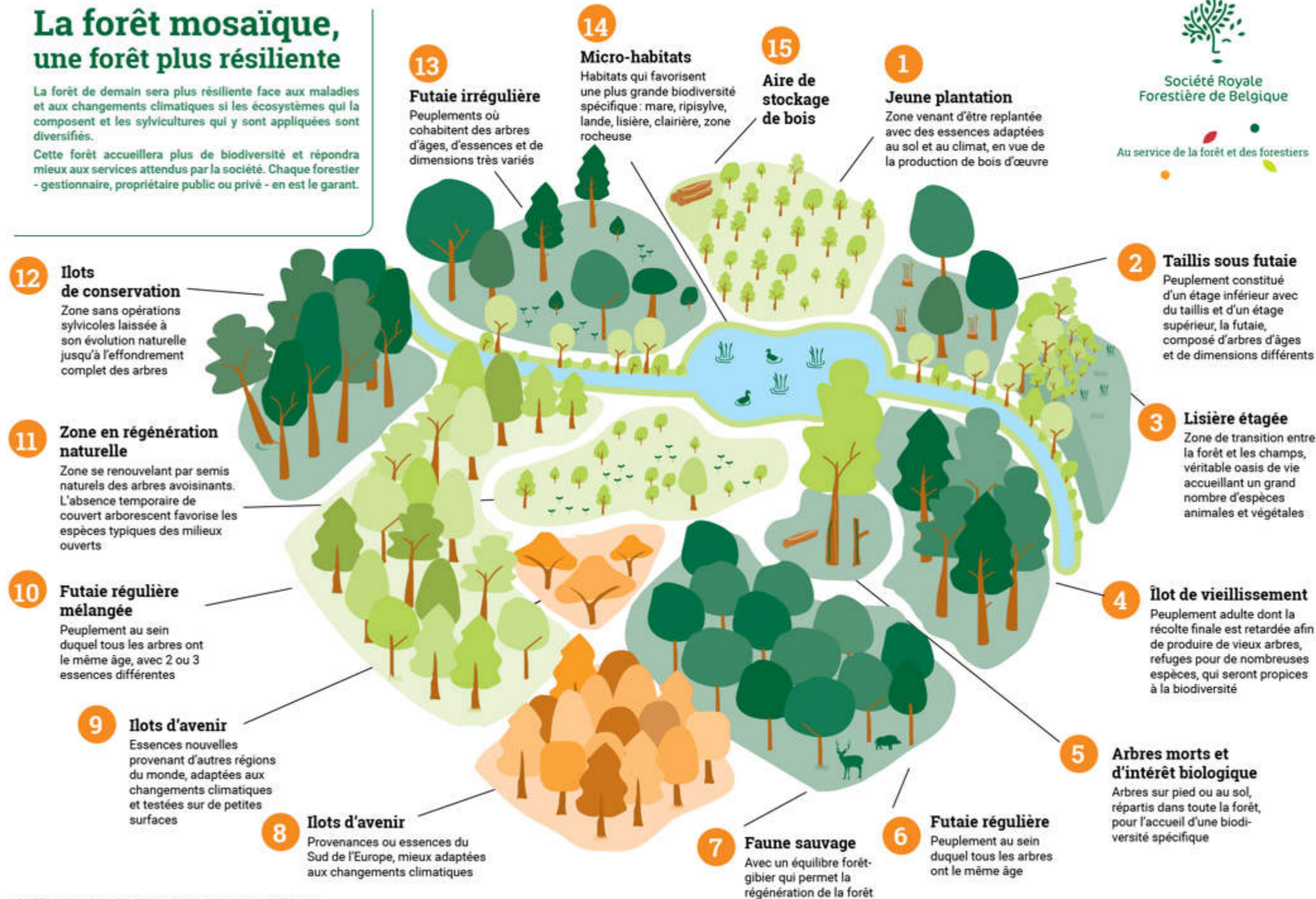


LA FORÊT MOSAÏQUE

La forêt mosaïque, une forêt plus résiliente

La forêt de demain sera plus résiliente face aux maladies et aux changements climatiques si les écosystèmes qui la composent et les sylvicultures qui y sont appliquées sont diversifiés.

Cette forêt accueillera plus de biodiversité et répondra mieux aux services attendus par la société. Chaque forestier - gestionnaire, propriétaire public ou privé - en est le garant.



Société Royale Forestière de Belgique

Au service de la forêt et des forestiers

La forêt mosaïque

En 2021, la SRFB a adopté le visuel de la « Forêt mosaïque » pour représenter la nécessaire diversification de la forêt en vue de son adaptation aux changements climatiques. Y sont mises en valeur tant la diversification génétique que la diversification des essences, des écosystèmes et des sylvicultures.

Nous avons adapté ce visuel de l'Office National des Forêts de France (ONF) à la réalité wallonne et à notre charte graphique. Nous l'avons également présenté à nos membres dans la revue Silva Belgica, avec une série d'articles de fond qui en expliquent les bases théoriques.

En 2022, cet outil sera présenté au grand public via notre site foretmosaïque.be à l'occasion de la Journée internationale des Forêts, dans un langage accessible à tous.

Merci à

tous les membres du conseil d'administration qui s'impliquent et nous aident chacun selon ses possibilités. Nous sommes enrichis de leur présence.

Merci à tous nos volontaires et aux stagiaires qui s'engagent avec énergie pour nous aider à réaliser nos projets en faveur de la forêt. Un vrai démultiplicateur d'action.

Merci à nos partenaires privés et publics qui nous soutiennent autour de nos actions d'avenir comme le projet Trees for Future ou la formation des nouveaux propriétaires.

Merci à tous nos sponsors, sans qui nous ne pourrions pas réussir nos nombreux projets présentés dans ce rapport annuel.

Et enfin, merci à vous, cher membre, sans vous rien de tout ceci ne serait possible !

« La nature fait toujours, selon les conditions dont elle dispose et autant que possible, les choses les plus belles et les meilleures ».

Aristote

Au service de la forêt et des forestiers

Information

Formation

Certification

Assurances

Société Royale Forestière de Belgique asbl
Au service de la forêt et des forestiers
Bd Bischoffsheim 1-8, bte 3, 1000 Bruxelles | BE 0408 558 654
02 223 07 66 | info@srfb-kbbm.be | www.srfb.be

Édition 2021



Certifié PEFC

Cette revue est imprimée
sur du papier issu de forêts
gérées durablement et de
sources contrôlées.

www.pefc.be